



Inversión:  
**129,4 millones de euros**

Volumen de embalse:  
**136 Hm<sup>3</sup>**  
Superficie inundada:  
**1.100 hectáreas**

# Embalse de San Salvador



## DESCRIPCIÓN DE LA ACTUACIÓN

El Embalse de San Salvador es una de las obras más importantes del Pacto del Agua de Aragón y goza de un amplio consenso social.

El embalse, con una capacidad de almacenamiento de 136 Hm<sup>3</sup>, atenderá las demandas de 22.400 hectáreas y mejorará la dotación de riego del Canal de Aragón y Cataluña, de los 5.304 m<sup>3</sup>/ha actuales hasta los 6.800 m<sup>3</sup>/ha.

San Salvador es una presa de materiales sueltos con núcleo impermeable de arcilla y espaldones de material granular, de sección trapezoidal, con una altura sobre cimientos de 51 metros, una longitud de coronación de 600 m y un ancho de 8 m.

El proyecto incluye además la ejecución de dos diques laterales (que junto con la presa principal dan una longitud de coronación de 2.000 m) y uno de protección del canal de Zaidín (de longitud 6,7 Km). Además se ha ejecutado la obra de alimentación de agua al embalse, así como la estación de bombeo para derivación de caudales al canal de Zaidín y la tubería de suministro por gravedad a la acequia de Esplús. Esta tubería supone una optimización de la explotación del embalse desde el punto de vista energético al permitir suministrar agua de riego por gravedad a 7.000 Has.

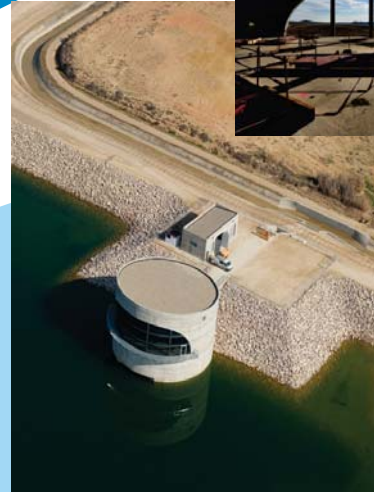


### MUNICIPIOS INTEGRADOS EN LA ZONA REGABLE DEL CANAL DE ARAGON Y CATALUÑA

- AITONA
- ALCAMPPELL
- ALBALATE DE CINCA
- ALBELDA
- ALCARRAS
- ALFANTEGA
- ALFARRAS
- ALGAYON
- ALGUAIRE
- ALMACELLES
- ALMENAR
- ALMUDAFAR
- ALMUNIA DE SAN JUAN
- ALPICAT
- ALTORRICON
- BELVER DE CINCA
- BINACED
- BINEFAR
- COFITA
- ESPLUS
- ESTADA
- ESTADILLA
- FONZ
- FRAGA
- GIMENELLS
- LLEIDA
- MALPARTIT
- MASALCOREIG
- MONZON
- OSSO DE CINCA
- PLA DE LA FONT
- PUEYO DE SANTA CRUZ
- RAIMAT
- ROSELLO
- SAN ESTEBAN DE LITERA
- SEROS
- SOSES
- SUCS
- TAMARITE DE LITERA
- TORREFARRERA
- TORRES DE SEGRE
- VALCARCA
- VENCILLON
- VILANOVA DE SEGRIA
- ZAIDIN



Interior estación de bombeo



Estación de bombeo



Vista aérea del embalse



Obra de entrada de agua



Galería de acceso a los desagües de fondo



Válvulas de los desagües de fondo



Embalse de San Salvador